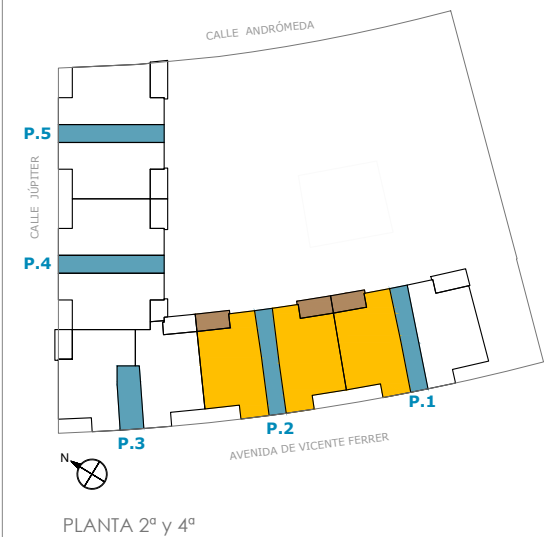


RESIDENCIAL  
**AQUA**

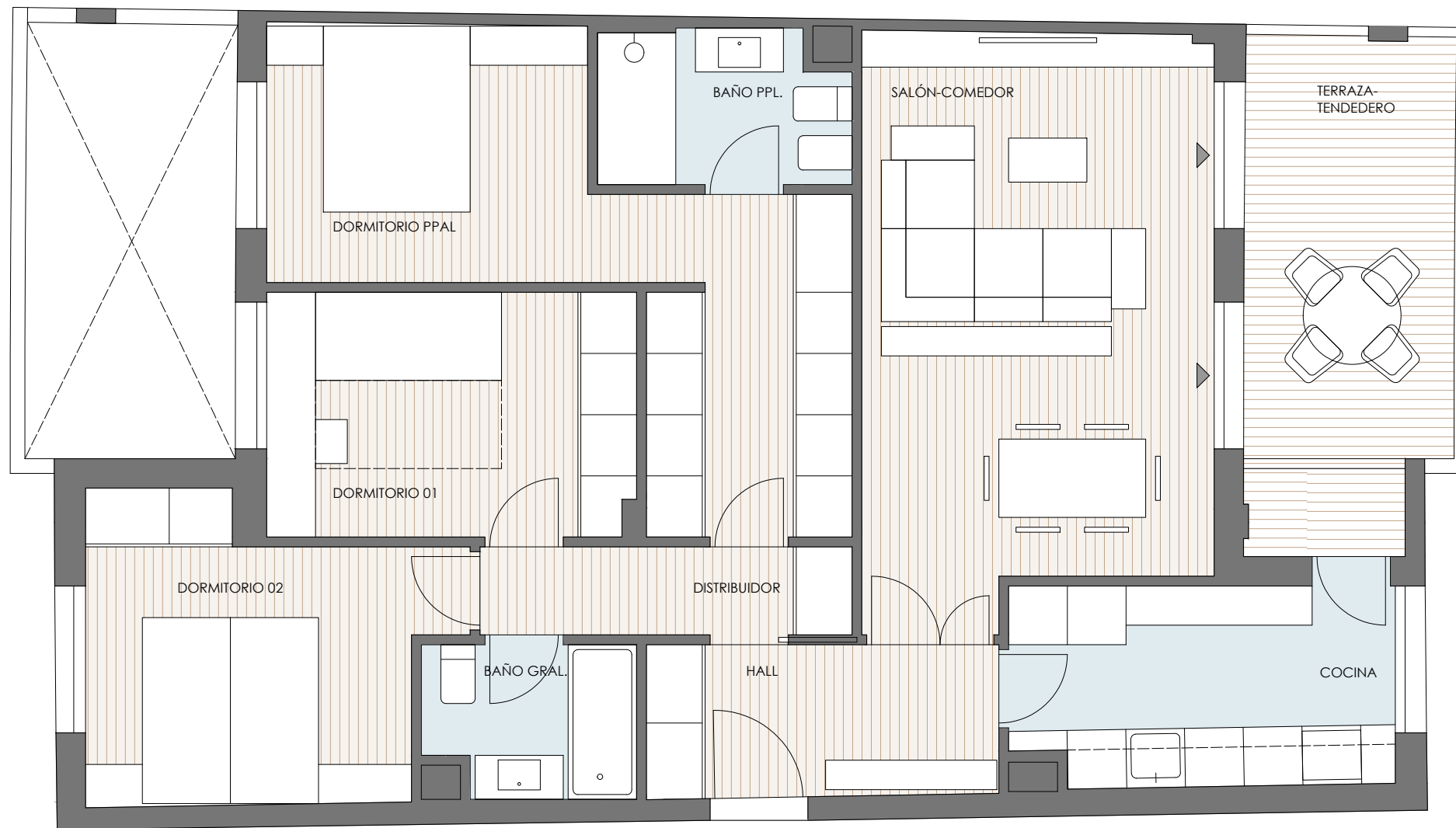
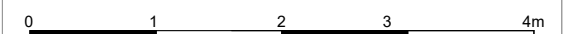


<b>TOTAL SUPERFICIE ÚTIL VIV APROX.</b>	<b>92,63 m<sup>2</sup></b>
Superficie útil aproximada con espacios exteriores incluidos	
<b>TOTAL CONSTR. VIVIENDA</b>	<b>96,05 m<sup>2</sup></b>
<b>TOTAL CONSTR. VIVIENDA CON ZZCC</b>	<b>114,37 m<sup>2</sup></b>



COMERCIALIZA

**FUTURO Y VIDA.  
S. COOP. MAD.**



**57 VIVIENDAS CON PISCINA, GARAJES Y TRASTEROS**  
SITUACIÓN: CALLE JÚPITER 1 SUELO PP5 25.1. LEGANES

**OPCIÓN COCINA INCLUIDA EN PROYECTO**  
**PLANTA SEGUNDA Y CUARTA TIPO 06\_B**

NOTA: LOS PLANOS ESTÁN SUJETOS A POSIBLES MODIFICACIONES, POR RAZONES TÉCNICAS, JURÍDICAS, ADMINISTRATIVAS, COMERCIALES O POR CRITERIO DE LA COOPERATIVA. AMUEBLAMIENTO NO INCLUIDO, SALVO EL INDICADO EXPRESAMENTE EN LA MEMORIA DE CALIDADES DEFINITIVA.